



Ректор

« 25 » июня 2018 г.

ПАСПОРТ ДОСТУПНОСТИ
объекта социальной инфраструктуры (ОСИ)

№ 1

1. Общие сведения об объекте

- 1.1. Наименование (вид) объекта: **Федеральное государственное бюджетное образовательное учреждение высшего образования "Ижевская государственная сельскохозяйственная академия"**
- 1.2. Адрес объекта: **426000, Россия, ПФО, Удмуртская Республика, г.Ижевск, ул. Студенческая, 11**
- 1.3. Сведения о размещении объекта:
 - отдельно стоящее здание - **5** этажей, кв.м – **16 872,8**
 - часть здания _____ этажей (или на _____ этаже), _____ кв.м
 - наличие прилегающего земельного участка (**да**, нет); кв.м. – _____
- 1.4. Год постройки здания, год последнего капитального ремонта - **1992 г.**
- 1.5. Дата предстоящих плановых ремонтных работ: текущего - **2018 г.**

Сведения об организации, расположенной на объекте

- 1.6. Название организации (учреждения), (полное юридическое наименование – согласно Уставу, краткое наименование):
Федеральное государственное бюджетное образовательное учреждение высшего образования "Ижевская государственная сельскохозяйственная академия" (ФГБОУ ВО Ижевская ГСХА)
- 1.7. Юридический адрес организации (учреждения): **426000, Россия, ПФО, Удмуртская Республика, г. Ижевск, ул. Студенческая, 11**
- 1.8. Основание для пользования объектом – **право оперативного пользования от 30.09.201518-18/001-18/001/008/2015-2095/1**
- 1.9. Форма собственности:
- 1.10. Территориальная принадлежность (**Федеральная**, региональная, муниципальная, другая)
- 1.11. Вышестоящая организация (наименование) **Министерство сельского хозяйства РФ**
- 1.12. Адрес вышестоящей организации, другие координаты **Россия, Москва, Орликов переулок, 1**

2. Характеристика деятельности организации на объекте
(по обслуживанию населения)

- 2.1 Сфера деятельности – **Образовательная**
- 2.2 Виды оказываемых услуг – **Высшее образование, среднее профессиональное образование, дополнительное профессиональное образование.**
- 2.3 Форма оказания услуг: (**на объекте**) **ФГБОУ ВО Ижевская ГСХА**
- 2.4 Категории обслуживаемого населения по возрасту: **с 18 лет – без ограничений.**
- 2.5 Категории обслуживаемых инвалидов: **инвалиды, передвигающиеся на коляске, инвалиды с нарушениями опорно-двигательного аппарата; нарушениями зрения, нарушениями слуха; инвалиды общего заболевания**
- 2.6 Плановая мощность: **2605 мест.**
- 2.7 Участие в исполнении ИПР инвалида, ребенка-инвалида (да, **нет**)

3. Состояние доступности объекта

3.1 Путь следования к объекту пассажирским транспортом

(описать маршрут движения с использованием пассажирского транспорта)

Ближайшие остановки:

- Ижевский Государственный Технический Университет им. М.Т. Калашникова в сторону ул. Кирова

№29, №36, №79 (автобус)

№6, №6Д, №9 (троллейбус)

№18 (маршрутное такси)

- Ижевский Государственный Технический Университет им. М.Т. Калашникова в сторону ул. 50 лет ВЛКСМ

№29, №36, №79 (автобус)

№6, №6Д, №9 (троллейбус)

№18, №52 (маршрутное такси)

Наличие адаптированного пассажирского транспорта к объекту **нет**

3.2 Путь к объекту от ближайшей остановки пассажирского транспорта:

3.2.1 расстояние до объекта от остановки транспорта **650м**

3.2.2 время движения (пешком) **10 мин**

3.2.3 наличие выделенного от проезжей части пешеходного пути (**да**, нет),

3.2.4 Перекрестки: нерегулируемые; регулируемые, со звуковой сигнализацией, таймером: **да**, нет

3.2.5 Информация на пути следования к объекту: акустическая, тактильная, визуальная; **нет**

3.2.6 Перепады высоты на пути: **да**, нет .

Их обустройство для инвалидов на коляске: да, **нет**

3.3 Организация доступности объекта для инвалидов – форма обслуживания*

№	Категория инвалидов (вид нарушения)	Вариант организации доступности объекта (формы обслуживания)*
	Все категории инвалидов и МГН	«Б»
1	в том числе инвалиды:	
2	передвигающиеся на креслах-колясках	«ДУ»
3	с нарушениями опорно-двигательного аппарата	«Б»
4	с нарушениями зрения	«Б»
5	с нарушениями слуха	«А»
6	с нарушениями умственного развития	«А»

* - указывается один из вариантов: «А», «Б», «ДУ», «ВНД»

«А» Доступность всех зон и помещений - универсальная

«Б» Доступны специально выделенные участки и помещения

«ДУ» Доступность условная: дополнительная помощь сотрудника, услуги на дому, дистанционно

«ВНД» Не организована доступность

3.4 Состояние доступности основных структурно-функциональных зон

№	Основные структурно-функциональные зоны	Состояние доступности, в том числе для основных категорий инвалидов**
1	Территория, прилегающая к зданию (участок)	ДЧ-В
2	Вход (входы) в здание	ДЧ-В
3	Путь (пути) движения внутри здания (в т.ч. пути эвакуации)	ДЧ-В
4	Зона целевого назначения здания (целевого посещения объекта)	ДЧ-В
5	Санитарно-гигиенические помещения	ДП-В
6	Система информации и связи (на всех зонах)	ДП-В
7	Пути движения к объекту (от остановки транспорта)	ДУ

** Указывается: ДП-В - доступно полностью всем; ДП-И (К, О, С, Г, У) – доступно полностью избирательно (указать категории инвалидов); ДЧ-В - доступно частично всем; ДЧ-И (К, О, С, Г, У) – доступно частично избирательно (указать категории инвалидов); ДУ - доступно условно, ВНД – временно недоступно

3.5. Итоговое заключение о состоянии доступности ОСИ: ДЧ-В

Данный ОСИ доступен для инвалидов и других МГН частично всем:

На центральной входной группе имеется тактильная табличка наименования и режима работы учреждения, дублированная шрифтом Брайля. Имеются тактильные пиктограммы доступности. Так же имеется система вызова помощника. Площадка перед входной группой требует ремонта покрытия, контрастного выделения и установки съезда (протяженностью 1-1,2 м). Входные двери контрастны по отношению к стене; имеют высокий порог (более 1,4 см) для их преодоления используется перекатной мобильный пандус. Необходимо контрастно выделить ручки на входных дверях. Тамбур соответствующих СП 59.13330.2016 размеров с ровным полом.

Лестницы внутренних помещений первого этажа, имеют горизонтальные ступени шириной не более 0,35 метра, все ступени лестниц в пределах одного марша одинаковые по форме, по ширине проступи и высоте подъема, а крайние лестницы выделены контрастно. Поручни лестниц всех этажей требуется привести в соответствие с СП 59.13330.2016 (завершающие горизонтальные части поручня должны быть длиннее марша лестницы на 0,3 м и иметь травмобезопасное исполнение). Перед лестницами первого этажа, установлены предупреждающие тактильно-контрастные указатели на расстоянии 0,3 м от внешнего края проступи верхней и нижней ступеней.

Для преодоления лестниц в помещении используется подъемное устройство - ступенькоход.

На путях движения внутри здания не предусмотрена зона отдыха для МГН.

Холл первого этажа имеет тактильные напольные направляющие обозначения.

Одна лекционная аудитория имеет адаптированное учебное место для инвалида, удобное для колясочника (стол для МГН, регулируемый по высоте), для слабослышащих есть портативная индукционная петля. В лекционных аудиториях необходимо выделить ступени контрастной полосой. Произвести замену дверных полотен (согласно СП 59.13330.2016.дверное полотно должно быть не менее 0,9 м). На пути следования в лекционную аудиторию имеются ступени, они контрастно выделены противоскользящей полосой и оборудованы поручнями, расположенными на высоте 0,9 метра.

Двери первого этажа, имеющие прозрачные полотна, контрастно промаркированы (наклейка желтый круг). Требуется контрастно выделить ручки и проемы дверей на путях следования.

На первом этаже установлены тактильные мнемосхемы, позволяющие сориентироваться слабовидящим в помещении. Также наименования кабинетов продублированы тактильными табличками с шрифтом Брайля. Требуется приобретение инвалидных колясок, и эвакуационного лестничного стула.

Туалетная комната адаптирована кабиной для людей с ОВЗ: проемы дверей шириной более 0,9 м. Отсутствуют пороги. Установлена система вызова персонала, раковина для МГН, смеситель для МГН, унитаз для МГН, тактильная пиктограмма «туалет для инвалидов». Установлены поручни для раковины и унитаза соответствующие СП 59.13330.2016. На полу в туалете имеется отверстие, углубление 300*300 мм, для слива воды, создающее препятствие на путях следования к туалетной кабине для МГН. Необходимо установить на него дренажную решетку. Установить поручень на дверь в кабину для МГН.

4. Управленческое решение

4.1. Рекомендации по адаптации основных структурных элементов объекта

№	Основные структурно-функциональные зоны объекта	Рекомендации по адаптации объекта (вид работы)*
1	Территория, прилегающая к зданию (участок)	Ремонт текущий: Требуется частичный ремонт асфальтового покрытия, устройство парковочного места для МГН
2	Вход (входы) в здание	Ремонт текущий: Требуется устройство съезда с площадки перед входом, ремонт покрытия и контрастное выделение площадки. Требуется контрастно выделить ручки на входных дверях.
3	Путь (пути) движения внутри здания (в т.ч. пути эвакуации)	Ремонт текущий: На путях движения предусмотреть зону отдыха для МГН, требуется адаптация эвакуационных выходов, установка поручней на лестницах согласно СП59.13330.2016. Требуется контрастно выделить ручки и проемы дверей на путях следования. Требуется приобретение инвалидных колясок, и эвакуационного лестничного стула.
4	Зона целевого назначения здания (целевого посещения объекта)	Ремонт текущий: Требуется видеоувеличитель для слабовидящих в лекционную аудиторию. В лекционных аудиториях выделить ступени контрастной полосой.
5	Санитарно-гигиенические помещения	Ремонт текущий: Установить дренажную решетку на пол (имеется отверстие для слива воды ни чем не закрытое). Установить поручень на дверь кабины для МГН.
6	Система информации на объекте (на всех зонах)	Ремонт текущий: Требуется мнемосхема правого крыла первого этажа, мнемосхемы всех остальных этажей, тактильные таблички наименования всех кабинетов (навигация по учреждению), на всех этажах.
7	Пути движения к объекту (от остановки транспорта)	Ремонт текущий: ремонт асфальтового покрытия, занижение бордюрного камня и обустройство тактильными предупреждающими плитками пересечения пешеходных дорожек с проезжей частью дорог, так же желательно обустройство направляющей тактильной плиткой пешеходных дорожек.
8	Все зоны и участки	На путях движения к зданию требуется : ремонт асфальтового покрытия, занижение бордюрного камня и обустройство тактильными предупреждающими плитками пересечения пешеходных дорожек с проезжей частью дорог, так же желательно обустройство направляющей тактильной плиткой пешеходных дорожек. Требуется частичный ремонт асфальтового покрытия прилегающей территории, устройство парковочного места для МГН. Площадка при входе: устройство съезда, ремонт покрытия и контрастное выделение площадки. Необходимо контрастно выделить ручки на входных дверях. На путях движения в здании предусмотреть зону отдыха для МГН, адаптация эвакуационных выходов. Требуется контрастно выделить ручки и проемы дверей на путях следования. Требуется установка нормативных поручней на лестницы согласно СП 59.13330.2016. Для слабовидящих в лекционную аудиторию требуется видеоувеличитель. . В лекционных аудиториях выделить ступени контрастной полосой. Произвести замену дверных полотен (согласно СП 59.13330.2016.дверное полотно должно быть не менее 0,9 м).Требуется мнемосхема правого крыла первого этажа, мнемосхемы всех остальных этажей, тактильные таблички наименования всех кабинетов. Требуется приобретение инвалидных колясок, и эвакуационного лестничного стула. Установить дренажную решетку на полу в санузел (имеется отверстие для слива воды ни чем не закрытое). Установить поручень на дверь в кабину для МГН.

« 25 » июня 2018 г.



Анкета

Учебный корпус № 1 (лит. А)
по адресу: УР, г. Ижевск, ул. Студенческая, 11.
к паспорту доступности ОСИ № 1

1. Общие сведения об объекте

- 1.1. Наименование (вид) объекта: **Федеральное государственное бюджетное образовательное учреждение высшего образования "Ижевска государственная сельскохозяйственная академия"**
- 1.2. Адрес объекта: **426000, Россия, ПФО, Удмуртская Республика, г.Ижевск, ул. Студенческая, 11**
- 1.3. Сведения о размещении объекта:
- **отдельно стоящее здание - 5 этажей, кв.м – 16 872,8**
 - часть здания _____ этажей (или на _____ этаже), _____ кв.м
 - наличие прилегающего земельного участка (да, нет); кв.м. –
- 1.4. Год постройки здания, год последнего капитального ремонта - **1992 г.**
- 1.5. Дата предстоящих плановых ремонтных работ: текущего - **2018 г.**,

Сведения об организации, расположенной на объекте

1.6. Название организации (учреждения), (полное юридическое наименование – согласно Уставу, краткое наименование):

Федеральное государственное бюджетное образовательное учреждение высшего образования "Ижевска государственная сельскохозяйственная академия" (ФГБОУ ВО Ижевская ГСХА)

1.7. Юридический адрес организации (учреждения): **426000, Россия, ПФО, Удмуртская Республика, г. Ижевск, ул. Студенческая, 11**

1.8. Основание для пользования объектом – **право оперативного пользования от 30.09.201518-18/001-18/001/008/2015-2095/1**

1.9. Форма собственности:

1.10. Территориальная принадлежность (**федеральная**, региональная, муниципальная, другая)

1.11. Вышестоящая организация (наименование) **Министерство сельского хозяйства РФ**

1.12. Адрес вышестоящей организации, другие координаты **Россия, Москва, Орликов переулок, 1**

2. Характеристика деятельности организации на объекте
(по обслуживанию населения)

2.1 Сфера деятельности – **Образовательная**

2.2 Виды оказываемых услуг – **Высшее образование, среднее профессиональное образование, дополнительное профессиональное образование.**

2.3 Форма оказания услуг: (**на объекте**) **ФГБОУ ВО Ижевская ГСХА**

2.4 Категории обслуживаемого населения по возрасту: **с 18 лет – без ограничений.**

2.5 Категории обслуживаемых инвалидов: **инвалиды, передвигающиеся на коляске, инвалиды с нарушениями опорно-двигательного аппарата; нарушениями зрения, нарушениями слуха; инвалиды общего заболевания**

2.6 Плановая мощность: **2605 мест.**

2.7 Участие в исполнении ИПР инвалида, ребенка-инвалида (да, **нет**)

3. Состояние доступности объекта

3.1 Путь следования к объекту пассажирским транспортом
(описать маршрут движения с использованием пассажирского транспорта)

Ближайшие остановки

- Ижевский Государственный Технический Университет им. М.Т. Калашникова в сторону ул. Кирова

№29, №36, №79 (автобус)

№6, №6Д, №9 (троллейбус)

№18 (маршрутное такси)

- Ижевский Государственный Технический Университет им. М.Т. Калашникова в сторону ул. 50 лет ВЛКСМ

№29, №36, №79 (автобус)

№6, №6Д, №9 (троллейбус)

№18, №52 (маршрутное такси)

Наличие адаптированного пассажирского транспорта к объекту **нет**

3.2 Путь к объекту от ближайшей остановки пассажирского транспорта:

3.2.1 расстояние до объекта от остановки транспорта **650м**

3.2.2 время движения (пешком) **10 мин**

3.2.3 наличие выделенного от проезжей части пешеходного пути (**да**, нет),

3.2.4 Перекрестки: нерегулируемые; регулируемые, со звуковой сигнализацией, таймером: **да**, нет

3.2.5 Информация на пути следования к объекту: акустическая, тактильная, визуальная; **нет**

3.2.6 Перепады высоты на пути: **да**, нет .

Их обустройство для инвалидов на коляске: да, **нет**

3.3 Организация доступности объекта для инвалидов – форма обслуживания*

№	Категория инвалидов (вид нарушения)	Вариант организации доступности объекта (формы обслуживания)*
	Все категории инвалидов и МГН	«Б»
1	<i>в том числе инвалиды:</i>	
2	передвигающиеся на креслах-колясках	«ДУ»
3	с нарушениями опорно-двигательного аппарата	«Б»
4	с нарушениями зрения	«Б»
5	с нарушениями слуха	«А»
6	с нарушениями умственного развития	«А»

* - указывается один из вариантов: «А», «Б», «ДУ», «ВНД»

«А» Доступность всех зон и помещений - универсальная

«Б» Доступны специально выделенные участки и помещения

«ДУ» Доступность условная: дополнительная помощь сотрудника, услуги на дому, дистанционно

«ВНД» Не организована доступность

3.4 Состояние доступности основных структурно-функциональных зон

№	Основные структурно-функциональные зоны	Состояние доступности, в том числе для основных категорий инвалидов**
1	Территория, прилегающая к зданию (участок)	ДЧ-В
2	Вход (входы) в здание	ДП-В
3	Путь (пути) движения внутри здания (в т.ч. пути эвакуации)	ДЧ-В
4	Зона целевого назначения здания (целевого посещения объекта)	ДЧ-В
5	Санитарно-гигиенические помещения	ДП-В
6	Система информации и связи (на всех зонах)	ДП-В
7	Пути движения к объекту (от остановки транспорта)	ДУ

**** Указывается:** ДП-В - доступно полностью всем; ДП-И (К, О, С, Г, У) – доступно полностью избирательно (указать категории инвалидов); ДЧ-В - доступно частично всем; ДЧ-И (К, О, С, Г, У) – доступно частично избирательно (указать категории инвалидов); ДУ - доступно условно, ВНД – временно недоступно

4. Управленческое решение

4.1. Рекомендации по адаптации основных структурных элементов объекта

№	Основные структурно-функциональные зоны объекта	Рекомендации по адаптации объекта (вид работы)*
1	Территория, прилегающая к зданию (участок)	Ремонт текущий: Требуется частичный ремонт асфальтового покрытия, устройство парковочного места для МГН
2	Вход (входы) в здание	Ремонт текущий: Требуется устройство съезда с площадки перед входом, ремонт покрытия и контрастное выделение площадки. Требуется контрастно выделить ручки на входных дверях.
3	Путь (пути) движения внутри здания (в т.ч. пути эвакуации)	Ремонт текущий: На путях движения предусмотреть зону отдыха для МГН, требуется адаптация эвакуационных выходов, установка поручней на лестницах согласно СП59.13330.2016. Требуется контрастно выделить ручки и проемы дверей на путях следования. Требуется приобретение инвалидных колясок, и эвакуационного лестничного стула.
4	Зона целевого назначения здания (целевого посещения объекта)	Ремонт текущий: Требуется видеоувеличитель для слабовидящих в лекционную аудиторию. В лекционных аудиториях выделить ступени контрастной полосой.
5	Санитарно-гигиенические помещения	Ремонт текущий: Установить дренажную решетку на полу (имеется отверстие для слива воды ни чем не закрытое). Установить поручень на дверь кабины для МГН.
6	Система информации на объекте (на всех зонах)	Ремонт текущий: Требуется мнемосхема правого крыла первого этажа, мнемосхемы всех остальных этажей, тактильные таблички наименования всех кабинетов (навигация по учреждению), на всех этажах.
7	Пути движения к объекту (от остановки транспорта)	Ремонт текущий: ремонт асфальтового покрытия, занижение бордюрного камня и обустройство тактильными предупреждающими плитками пересечения пешеходных дорожек с проезжей частью дорог, так же желательно обустройство направляющей тактильной плиткой пешеходных дорожек.
8	Все зоны и участки	На путях движения к зданию требуется : ремонт асфальтового покрытия, занижение бордюрного камня и обустройство тактильными предупреждающими плитками пересечения пешеходных дорожек с проезжей частью дорог, так же желательно обустройство направляющей тактильной плиткой пешеходных дорожек. Требуется частичный ремонт асфальтового покрытия прилегающей территории, устройство парковочного места для МГН. Площадка при входе: устройство съезда, ремонт покрытия и контрастное выделение площадки. Необходимо контрастно выделить ручки на входных дверях. На путях движения в здании предусмотреть зону отдыха для МГН, адаптация эвакуационных выходов. Требуется контрастно выделить ручки и проемы дверей на путях следования. Требуется установка нормативных поручней на лестницы согласно СП 59.13330.2016. Для слабовидящих в лекционную аудиторию требуется видеоувеличитель. В лекционных аудиториях выделить ступени контрастной полосой. Произвести замену дверных полотен (согласно СП 59.13330.2016.дверное полотно должно быть не менее 0,9 м). Требуется мнемосхема правого крыла первого этажа, мнемосхемы всех остальных этажей, тактильные таблички наименования всех кабинетов. Требуется приобретение инвалидных колясок, и эвакуационного лестничного стула. Установить дренажную решетку на пол в санузел (имеется отверстие для слива воды ни чем не закрытое). Установить поручень на дверь в кабину для МГН.

*- указывается один из вариантов (видов работ): не нуждается; ремонт (текущий, капитальный); индивидуальное решение с ТСР; технические решения невозможны – организация альтернативной формы обслуживания

4.5. Информация размещена (обновлена) на Карте доступности субъекта РФ - нет

Состав рабочей группы ФГБОУ ВО Ижевская ГСХА :

Руководитель рабочей группы:

Эксперт СДС ВОИ «Мир доступный для всех» Черных Н.В.
сертификат № ЭТ -01-1600139
(Должность, Ф.И.О.)



(Подпись)

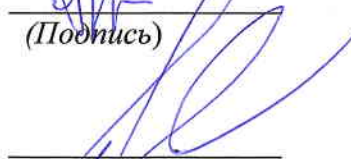
Члены рабочей группы:

Эксперт СДС ВОИ «Мир доступный для всех» Прокопьев К.А.
сертификат № ЭТ -01-1700097
(Должность, Ф.И.О.)




(Подпись)

Эксперт СДС ВОИ «Мир доступный для всех» Бекташев Р.Л.
сертификат № ЭТ -01-1700096
(Должность, Ф.И.О.)



(Подпись)

Эксперт СДС ВОИ «Мир доступный для всех» Габдулхаева Э.Р.
сертификат № ЭТ -01-1600140
(Должность, Ф.И.О.)



(Подпись)

Представители организации, расположенной на объекте



(Должность, Ф.И.О.)

(Должность, Ф.И.О.)





Акт обследования
объекта социальной инфраструктуры
к паспорту доступности ОСИ № 1

Удмуртская Республика
(наименование территориального образования субъекта РФ)

« 25 » июня 2018 г.

1.1. Наименование (вид) объекта: **Федеральное государственное бюджетное образовательное учреждение высшего образования "Ижевская государственная сельскохозяйственная академия"**

1.2. Адрес объекта: **426000, Россия, ПФО, Удмуртская Республика, г.Ижевск, ул. Студенческая, 11**

1.3. Сведения о размещении объекта:

- отдельно стоящее здание - **5** этажей, кв.м – **16 872,8**

- часть здания _____ этажей (или на _____ этаже), _____ кв.м

- наличие прилегающего земельного участка (**да**, нет); кв.м. –

1.4. Год постройки здания, год последнего капитального ремонта - **1992 г.**

1.5. Дата предстоящих плановых ремонтных работ: текущего - **2018 г.**,

Сведения об организации, расположенной на объекте

1.6. Название организации (учреждения), (полное юридическое наименование – согласно Уставу, краткое наименование):

Федеральное государственное бюджетное образовательное учреждение высшего образования "Ижевская государственная сельскохозяйственная академия" (ФГБОУ ВО Ижевская ГСХА)

1.7. Юридический адрес организации (учреждения): **426000, Россия, ПФО, Удмуртская Республика, г. Ижевск, ул. Студенческая, 11**

1.8. Основание для пользования объектом – **право оперативного пользования от 30.09.201518-18/001-18/001/008/2015-2095/1**

1.9. Форма собственности:

1.10. Территориальная принадлежность (**федеральная**, региональная, муниципальная, другая)

1.11. Вышестоящая организация (наименование) **Министерство сельского хозяйства РФ**

1.12. Адрес вышестоящей организации, другие координаты **Россия, Москва, Орликов переулок, 1**

2. Характеристика деятельности организации на объекте
(по обслуживанию населения)

2.1 Сфера деятельности – **Образовательная**

2.2 Виды оказываемых услуг – **Высшее образование, среднее профессиональное образование, дополнительное профессиональное образование.**

2.3 Форма оказания услуг: *(на объекте)* **ФГБОУ ВО Ижевская ГСХА**

2.4 Категории обслуживаемого населения по возрасту: **с 18 лет – без ограничений.**

2.5 Категории обслуживаемых инвалидов: **инвалиды, передвигающиеся на коляске, инвалиды с нарушениями опорно-двигательного аппарата; нарушениями зрения, нарушениями слуха; инвалиды общего заболевания**

2.6 Плановая мощность: **2605 мест.**

2.7 Участие в исполнении ИПР инвалида, ребенка-инвалида (да, **нет**)

3. Состояние доступности объекта

3.1 Путь следования к объекту пассажирским транспортом

(описать маршрут движения с использованием пассажирского транспорта)

Ближайшие остановки:

- Ижевский Государственный Технический Университет им. М.Т. Калашникова в сторону ул. Кирова

☞ №29, №36, №79 (автобус)

☞ №6, №6Д, №9 (троллейбус)

☞ №18 (маршрутное такси)

- Ижевский Государственный Технический Университет им. М.Т. Калашникова в сторону ул. 50 лет ВЛКСМ

☞ №29, №36, №79 (автобус)

☞ №6, №6Д, №9 (троллейбус)

☞ №18, №52 (маршрутное такси)

Наличие адаптированного пассажирского транспорта к объекту **нет**

3.2 Путь к объекту от ближайшей остановки пассажирского транспорта:

3.2.1 расстояние до объекта от остановки транспорта **650м**

3.2.2 время движения (пешком) **10 мин**

3.2.3 наличие выделенного от проезжей части пешеходного пути (**да**, нет),

3.2.4 Перекрестки: нерегулируемые; регулируемые, со звуковой сигнализацией, таймером: **да**, нет

3.2.5 Информация на пути следования к объекту: акустическая, тактильная, визуальная; да, **нет**

3.2.6 Перепады высоты на пути: **да**, нет .

Их обустройство для инвалидов на коляске: да, **нет**

3.3 Организация доступности объекта для инвалидов – форма обслуживания*

№	Категория инвалидов (вид нарушения)	Вариант организации доступности объекта (формы обслуживания)*
	Все категории инвалидов и МГН	«Б»
1	<i>в том числе инвалиды:</i>	
2	передвигающиеся на креслах-колясках	«ДУ»
3	с нарушениями опорно-двигательного аппарата	«Б»
4	с нарушениями зрения	«Б»
5	с нарушениями слуха	«А»
6	с нарушениями умственного развития	«А»

* - указывается один из вариантов: «А», «Б», «ДУ», «ВНД»

«А» Доступность всех зон и помещений - универсальная

«Б» Доступны специально выделенные участки и помещения

«ДУ» Доступность условная: дополнительная помощь сотрудника, услуги на дому, дистанционно

«ВНД» Не организована доступность

3.4 Состояние доступности основных структурно-функциональных зон

№	Основные структурно-функциональные зоны	Состояние доступности, в том числе для основных категорий инвалидов**
1	Территория, прилегающая к зданию (участок)	ДЧ-В
2	Вход (входы) в здание	ДЧ-В
3	Путь (пути) движения внутри здания (в т.ч. пути эвакуации)	ДЧ-В
4	Зона целевого назначения здания (целевого посещения объекта)	ДЧ-В
5	Санитарно-гигиенические помещения	ДП-В
6	Система информации и связи (на всех зонах)	ДП-В
7	Пути движения к объекту (от остановки транспорта)	ДУ

** Указывается: ДП-В - доступно полностью всем; ДП-И (К, О, С, Г, У) – доступно полностью избирательно (указать категории инвалидов); ДЧ-В - доступно частично всем; ДЧ-И (К, О, С, Г, У) – доступно частично избирательно (указать категории инвалидов); ДУ - доступно условно, ВНД – временно недоступно

3.5. Итоговое заключение о состоянии доступности ОСИ: ДЧ-В

Данный ОСИ доступен для инвалидов и других МГН частично всем:

На центральной входной группе имеется тактильная табличка наименования и режима работы учреждения, дублированная шрифтом Брайля. Имеются тактильные пиктограммы доступности. Так же имеется система вызова помощника. Площадка перед входной группой требует ремонта покрытия, контрастного выделения и установки съезда (протяженностью 1-1,2 м). Входные двери контрастны по отношению к стене; имеют высокий порог (более 1,4 см) для их преодоления используется перекатной мобильный пандус. Необходимо контрастно выделить ручки на входных дверях. Тамбур соответствующих СП 59.13330.2016 размеров с ровным полом.

Лестницы внутренних помещений первого этажа, имеют горизонтальные ступени шириной не более 0,35 метра, все ступени лестниц в пределах одного марша одинаковые по форме, по ширине проступи и высоте подъема, а крайние лестницы выделены контрастно. Поручни лестниц всех этажей требуется привести в соответствие с СП 59.13330.2016 (завершающие горизонтальные части поручня должны быть длиннее марша лестницы на 0,3 м и иметь травмобезопасное исполнение).

Перед лестницами первого этажа, установлены предупреждающие тактильно-контрастные указатели на расстоянии 0,3 м от внешнего края проступи верхней и нижней ступеней.

Для преодоления лестниц в помещении используется подъемное устройство - ступенькоход.

На путях движения внутри здания не предусмотрена зона отдыха для МГН.

Холл первого этажа имеет тактильные напольные направляющие обозначения.

Одна лекционная аудитория имеет адаптированное учебное место для инвалида, удобное для колясочника (стол для МГН, регулируемый по высоте), для слабослышащих есть портативная индукционная петля. В лекционных аудиториях необходимо выделить ступени контрастной полосой.

Произвести замену дверных полотен (согласно СП 59.13330.2016. дверное полотно должно быть не менее 0,9 м). На пути следования в лекционную аудиторию имеются ступени, они контрастно выделены противоскользящей полосой и оборудованы поручнями, расположенными на высоте 0,9 метра.

Двери первого этажа, имеющие прозрачные полотна, контрастно промаркированы (наклейка желтый круг). Требуется контрастно выделить ручки и проемы дверей на путях следования.

На первом этаже установлены тактильные мнемосхемы, позволяющие сориентироваться

слабовидящим в помещении. Также наименования кабинетов продублированы тактильными табличками с шрифтом Брайля. Требуется приобретение инвалидных колясок, и эвакуационного лестничного стула.

Туалетная

комната адаптирована кабиной для людей с ОВЗ: проемы дверей шириной более 0,9 м. Отсутствуют пороги. Установлена система вызова персонала, раковина для МГН, смеситель для МГН, унитаз для МГН, тактильная пиктограмма «туалет для инвалидов». Установлены поручни для раковины и унитаза соответствующие СП 59.13330.2016. На полу в туалете имеется отверстие, углубление 300*300 мм, для слива воды, создающее препятствие на путях следования к туалетной кабине для МГН. Необходимо установить на него дренажную решетку. Установить поручень на дверь в кабину для МГН.

4. Управленческое решение

4.1. Рекомендации по адаптации основных структурных элементов объекта

№	Основные структурно-функциональные зоны объекта	Рекомендации по адаптации объекта (вид работы)*
1	Территория, прилегающая к зданию (участок)	Ремонт текущий: Требуется частичный ремонт асфальтового покрытия, устройство парковочного места для МГН
2	Вход (входы) в здание	Ремонт текущий: Требуется устройство съезда с площадки перед входом, ремонт покрытия и контрастное выделение площадки. Требуется контрастно выделить ручки на входных дверях.
3	Путь (пути) движения внутри здания (в т.ч. пути эвакуации)	Ремонт текущий: На путях движения предусмотреть зону отдыха для МГН, требуется адаптация эвакуационных выходов, установка поручней на лестницах согласно СП59.13330.2016. Требуется контрастно выделить ручки и проемы дверей на путях следования. Требуется приобретение инвалидных колясок, и эвакуационного лестничного стула.
4	Зона целевого назначения здания (целевого посещения объекта)	Ремонт текущий: Требуется видеоувеличитель для слабовидящих в лекционную аудиторию. В лекционных аудиториях выделить ступени контрастной полосой.
5	Санитарно-гигиенические помещения	Ремонт текущий: Установить дренажную решетку на полу (имеется отверстие для слива воды ни чем не закрытое). Установить поручень на дверь кабины для МГН.
6	Система информации на объекте (на всех зонах)	Ремонт текущий: Требуется мнемосхема правого крыла первого этажа, мнемосхемы всех остальных этажей, тактильные таблички наименования всех кабинетов (навигация по учреждению), на всех этажах.
7	Пути движения к объекту (от остановки транспорта)	Ремонт текущий: ремонт асфальтового покрытия, занижение бордюрного камня и обустройство тактильными предупреждающими плитками пересечения пешеходных дорожек с проезжей частью дорог, так же желательно обустройство направляющей тактильной плиткой пешеходных дорожек.
8	Все зоны и участки	На путях движения к зданию требуется : ремонт асфальтового покрытия, занижение бордюрного камня и обустройство тактильными предупреждающими плитками пересечения пешеходных дорожек с проезжей частью дорог, так же желательно обустройство направляющей тактильной плиткой пешеходных дорожек. Требуется частичный ремонт асфальтового покрытия прилегающей территории, устройство парковочного места для МГН. Площадка при входе: устройство съезда, ремонт покрытия и контрастное выделение площадки. Необходимо контрастно выделить ручки на входных дверях. На путях движения в здании предусмотреть зону отдыха для МГН, адаптация эвакуационных выходов. Требуется контрастно выделить ручки и проемы дверей на путях следования. Требуется установка нормативных поручней на лестницы согласно СП 59.13330.2016. Для слабовидящих в лекционную аудиторию требуется видеоувеличитель. . В лекционных аудиториях выделить ступени контрастной полосой. Произвести замену дверных полотен (согласно СП 59.13330.2016.дверное полотно должно быть не менее 0,9 м). Требуется мнемосхема правого крыла первого этажа, мнемосхемы всех остальных этажей, тактильные таблички наименования всех кабинетов. Требуется приобретение инвалидных колясок, и эвакуационного лестничного стула. Установить дренажную решетку на пол в санузел (имеется отверстие для слива воды ни чем не закрытое). Установить поручень на дверь в кабину для МГН.

указывается один из вариантов (видов работ): не нуждается; ремонт (текущий, капитальный); индивидуальное решение с ТСР; технические решения невозможны – организация альтернативной формы обслуживания

4.2. Период проведения работ: **2018 - 2020** год в рамках исполнения Государственной программы Российской Федерации «Доступная среда» на 2011 - 2020 годы

4.3. Ожидаемый результат (по состоянию доступности) после выполнения работ по адаптации: **ДП-В – доступно полностью всем**

Оценка результата исполнения программы, плана (по состоянию доступности): **ДЧ-В**

4.4. Для принятия решения требуется, **не требуется** (нужное подчеркнуть):

1. Техническая экспертиза; разработка проектно-сметной документации

2. Согласование с вышестоящей организацией (собственником объекта)

4.5. Информация размещена (обновлена) на Карте доступности субъекта РФ - **нет**

5. Особые отметки

Приложения:

Результаты обследования:

- | | |
|--|--------------------|
| 1. Территории, прилегающей к объекту | на <u> 2 </u> л. |
| 2. Входа (входов) в здание | на <u> 2 </u> л. |
| 3. Путей движения в здании | на <u> 3 </u> л. |
| 4. Зоны целевого назначения объекта | на <u> 1 </u> л. |
| 5. Санитарно-гигиенических помещений | на <u> 3 </u> л. |
| 6. Системы информации (и связи) на объекте | на <u> 2 </u> л. |

Состав рабочей группы :

Руководитель рабочей группы


Эксперт СДС ВОИ «Мир доступный для всех» Черных Н.В.
сертификат № ЭТ -01-1600139
(Должность, Ф.И.О.)



(Подпись)

Члены рабочей группы:

Эксперт СДС ВОИ «Мир доступный для всех» Прокопьев К.А.
сертификат № ЭТ -01-1700097
(Должность, Ф.И.О.)




(Подпись)

Эксперт СДС ВОИ «Мир доступный для всех» Бекташев Р.Л.
сертификат № ЭТ -01-1700096
(Должность, Ф.И.О.)



(Подпись)

Эксперт СДС ВОИ «Мир доступный для всех» Габдулхаева Э.Р.
сертификат № ЭТ -01-1600140
(Должность, Ф.И.О.)



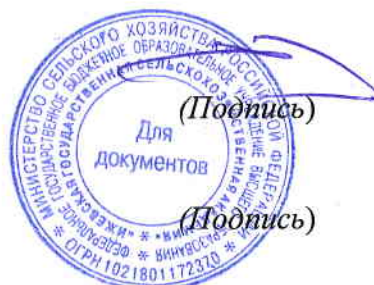
(Подпись)

Представители организации, расположенной на объекте



(Должность, Ф.И.О.)

(Должность, Ф.И.О.)



I Результаты обследования:

1. Территории, прилегающей к зданию (участка)

Наименование объекта, адрес: **ФГБОУ ВО Ижевская ГСХА, 426069, Россия, ПФО, Удмуртская Республика, г. Ижевск, ул. Студенческая, 11**

№	Наименование функционально-планировочного элемента	Наличие элемента			Выявленные нарушения и замечания		Работы по адаптации объектов	
		есть/нет	№ на плане	№ фото	Содержание	Значимо для инвалида (категория)	Содержание	Виды работ
1.1	Вход (входы) на территорию	нет						
1.2	Путь (пути) движения на территории	есть		1,2	Частичное разрушение асфальтового покрытия	К, О, С	Ремонт асфальтового покрытия на территории	Текущий ремонт
1.3	Лестница (наружная)	нет						
1.4	Пандус (наружный)	нет						
1.5	Автостоянка и парковка	нет		3	Нет парковки для инвалидов	К, О, С	Сделать парковку для инвалидов	
1.6	Общие требования к зоне				Недостатки по асфальтовому покрытию, путей движения на территории, нет парковки для инвалидов	К,О,С	Исправить недостатки покрытия, сделать парковку для инвалидов и съезд на площадке перед входом в здание. Контрастно выделить площадку	Текущий ремонт

II Заключение по зоне:

Наименование структурно-функциональной зоны	Состояние доступности* (к пункту 3.4 Акта обследования ОСИ)	Приложение		Рекомендации по адаптации (вид работы)** к пункту 4.1 Акта обследования ОСИ
		№ на плане	№ фото	
Территория, прилегающая к зданию	<i>ДЧ-В</i>		1,2,3	Ремонт текущий: Исправить недостатки покрытия, сделать парковку для инвалидов.

* указывается: ДП-В - доступно полностью всем; ДП-И (К, О, С, Г, У) – доступно полностью избирательно (указать категории инвалидов); ДЧ-В - доступно частично всем; ДЧ-И (К, О, С, Г, У) – доступно частично избирательно (указать категории инвалидов); ДУ - доступно условно, ВНД - недоступно

**указывается один из вариантов: не нуждается; ремонт (текущий, капитальный); индивидуальное решение с ТСР; технические решения невозможны – организация альтернативной формы обслуживания

Фото №1



Фото №2



Фото №3



Фото №4



I Результаты обследования:

2. Входа (входов) в здание ФГБОУ ВО Ижевская ГСХА, 426069, Россия, ПФО, Удмуртская Республика, г. Ижевск, ул. Студенческая, 11

№ п/п	Наименование функционально-планировочного элемента	Наличие элемента			Выявленные нарушения и замечания		Работы по адаптации объектов	
		есть/нет	№ на плане	№ фото	Содержание	Значимо для инвалида (категория)	Содержание	Виды работ
2.1	Лестница (наружная)	нет						
2.2	Пандус (наружный)	нет						
2.3	Входная площадка (перед дверью)	есть		5,6	Требуется ремонт и контрастного выделения. Нет съезда с площадки перед входом в здание	К, О, С	Выравнивание площадки и контрастное выделение, сделать съезд	Текущий ремонт
2.4	Дверь (входная)	есть		7	Порог двери высокий. Необходимо контрастно выделить ручки на входные двери в здание.	К, С, О	Имеется перекатной мобильный пандус	Текущий ремонт
2.5	Тамбур	есть				К		
	Общие требования к зоне					К, О, С	Требуется выровнять площадку и контрастно выделить, сделать съезд. Необходимо контрастно выделить ручки на входные двери в здание.	Текущий ремонт

II Заключение по зоне:

Наименование структурно-функциональной зоны	Состояние доступности* (к пункту 3.4 Акта обследования ОСИ)	Приложение		Рекомендации по адаптации (вид работы)** к пункту 4.1 Акта обследования ОСИ
		№ на плане	№ фото	
Вход в здание	ДЧ-В		5,6	Ремонт текущий: Выравнивание площадки и контрастное выделение ступени, сделать съезд. Необходимо контрастно выделить ручки на входную дверь в здание.

* указывается: ДП-В - доступно полностью всем; ДП-И (К, О, С, Г, У) – доступно полностью избирательно (указать категории инвалидов); ДЧ-В - доступно частично всем; ДЧ-И (К, О, С, Г, У) – доступно частично избирательно (указать категории инвалидов); ДУ - доступно условно, ВНД - недоступно

**указывается один из вариантов: не нуждается; ремонт (текущий, капитальный); индивидуальное решение с ТСР; технические решения невозможны – организация альтернативной формы обслуживания

Фото №5



Фото №6

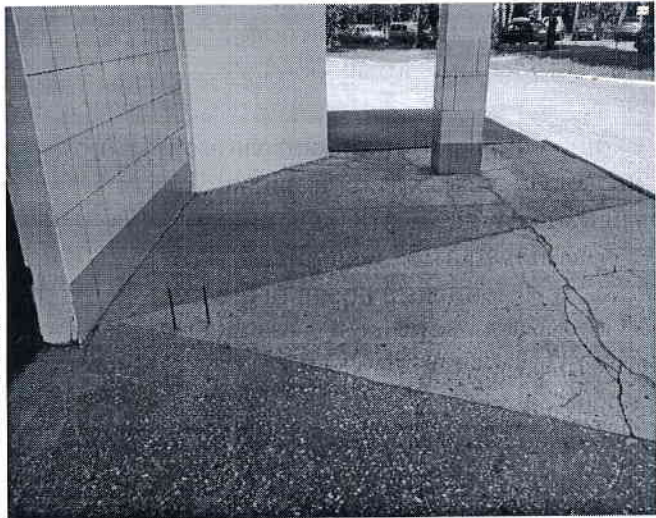


Фото №7



Фото №8



I Результаты обследования:

3. Пути (путей) движения внутри здания (в т.ч. путей эвакуации) **ФГБОУ ВО Ижевская ГСХА, 426069, Россия, ПФО, Удмуртская Республика, г. Ижевск, ул. Студенческая, 11**

№ п/п	Наименование функционально-планировочного элемента	Наличие элемента			Выявленные нарушения и замечания		Работы по адаптации объектов	
		есть/нет	№ на плане	№ фото	Содержание	Значимо для инвалида (категория)	Содержание	Виды работ
3.1	Холл(вестибюль, зона ожидания)	есть		9		К, С, Г, У		
3.2	Лестница (внутри здания)	есть		10	Поручни лестниц всех этажей привести в соответствие с СП 59.13330.2016. (завершающие горизонтальные части поручня должны быть длиннее марша лестницы на 0,3 м и иметь травмобезопасное исполнение).	О, С		Текущий ремонт
3.3	Пандус (внутри здания)	есть			Мобильный раскладной пандус	К		
3.4	Лифт пассажирский(или подъемник)	есть			Ступенькоход	К		
3.5	Дверь	есть			Требуется контрастно выделить ручки и проемы дверей на путях следования. Произвести замену дверных полотен (согласно СП 59.13330.2016.дверное полотно должно быть не менее 0,9 м).	К, О, С		Текущий ремонт

3.6	Пути эвакуации (в т.ч. зоны безопасности)	есть			На путях движения не предусмотрена зона отдыха для МГН. Эвакуационный выход не адаптирован для МГН.	К, С, О		Текущий ремонт
	Общие требования к зоне				На путях движения предусмотреть зону отдыха для МГН. Требуется адаптация эвакуационных выходов. Поручни лестниц всех этажей привести в соответствие с СП 59.13330.2016. (завершающие горизонтальные части поручня должны быть длиннее марша лестницы на 0,3 м и иметь травмобезопасное исполнение). Требуется контрастно выделить ручки и проемы дверей на путях следования. Произвести замену дверных полотен (согласно СП 59.13330.2016.дверное полотно должно быть не менее 0,9 м).	К, С, О		Текущий ремонт

II Заключение по зоне:

Наименование структурно-функциональной зоны	Состояние доступности* (к пункту 3.4 Акта обследования ОСИ)	Приложение		Рекомендации по адаптации (вид работы)**к пункту 4.1 Акта обследования ОСИ
		№ на плане	№ фото	
Пути движения внутри здания (в т. ч. путей эвакуации)	<i>ДЧ-В</i>		9, 10, 11	Ремонт текущий: На путях движения предусмотреть зону отдыха для МГН. Поручни лестниц всех этажей привести в соответствие с СП 59.13330.2016. Требуется контрастно выделить ручки и проемы дверей на путях следования. Требуется адаптация эвакуационных выходов.

* указывается: ДП-В - доступно полностью всем; ДП-И (К, О, С, Г, У) – доступно полностью избирательно (указать категории инвалидов); ДЧ-В - доступно частично всем; ДЧ-И (К, О, С, Г, У) – доступно частично избирательно (указать категории инвалидов); ДУ - доступно условно, ВНД – недоступно

**указывается один из вариантов: не нуждается; ремонт (текущий, капитальный); индивидуальное решение с ТСП; технические решения невозможны – организация альтернативной формы обслуживания

Фото №9

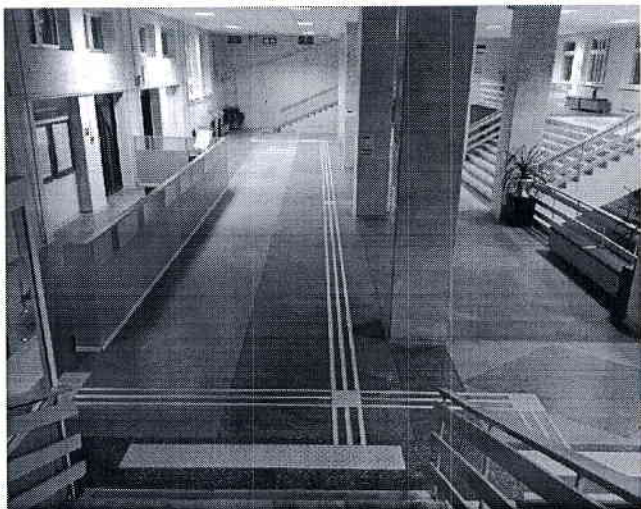


Фото №10

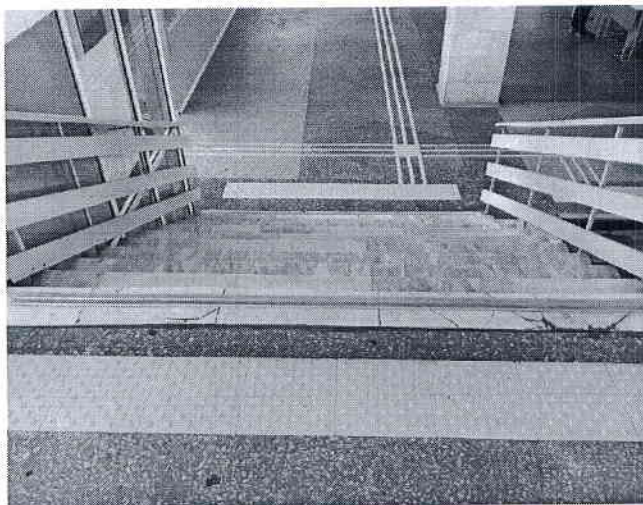


Фото №11



Фото №12



Приложение 4
к Акту обследования ОСИ
к паспорту доступности ОСИ
от « 25 » июня 2018 г.

I Результаты обследования:

4. Зоны целевого назначения здания (целевого посещения объекта) **ФГБОУ ВО Ижевская ГСХА, 426069, Россия, ПФО, Удмуртская Республика, г. Ижевск, ул. Студенческая, 11**

Наименование функционально-планировочного элемента	Наличие элемента			Выявленные нарушения и замечания		Работы по адаптации объектов	
	есть/нет	№ на плане	№ фото	Содержание	Значимо для инвалида (категория)	Содержание	Виды работ
Лекционная аудитория № 1	есть			Требуется видеоувеличитель в лекционную аудиторию, для слабовидящих. В лекционных аудиториях выделить ступени контрастной полосой.	С, О		Текущий ремонт

II Заключение по зоне:

Наименование структурно-функциональной зоны	Состояние доступности* (к пункту 3.4 Акта обследования ОСИ)	Приложение		Рекомендации по адаптации (вид работы)** к пункту 4.1 Акта обследования ОСИ
		№ на плане	№ фото	
Зоны целевого назначения здания (целевого посещения объекта)	ДЧ-В			Ремонт текущий: Требуется видеоувеличитель в лекционную аудиторию, для слабовидящих. В лекционных аудиториях выделить ступени контрастной полосой.

* указывается: ДП-В - доступно полностью всем; ДП-И (К, О, С, Г, У) – доступно полностью избирательно (указать категории инвалидов); ДЧ-В - доступно частично всем; ДЧ-И (К, О, С, Г, У) – доступно частично избирательно (указать категории инвалидов); ДУ - доступно условно, ВНД - недоступно

**указывается один из вариантов: не нуждается; ремонт (текущий, капитальный); индивидуальное решение с ТСР; технические решения невозможны – организация альтернативной формы обслуживания

I Результаты обследования:

5. Санитарно-гигиенических помещений ФГБОУ ВО Ижевская ГСХА, 426069, Россия, ПФО, Удмуртская Республика, г. Ижевск, ул. Студенческая, 11

№	Наименование функционально-планировочного элемента	Наличие элемента			Выявленные нарушения и замечания		Работы по адаптации объектов	
		есть/нет	№ на плане	№ фото	Содержание	Значимо для инвалида (категория)	Содержание	Виды работ
5.1	Туалетная комната	есть		13,14, 15,16		К, О, С,У		
5.2	Душевая/ванная комната	нет						
5.3	Бытовая комната (гардеробная)	нет						
	Общие требования к зоне				На полу в туалете имеется отверстие, углубление 300*300 мм, для слива воды, создающее препятствие на путях следования к туалетной кабине для МГН. Необходимо установить на него дренажную решетку.	О,К,С,У		Текущий ремонт

II Заключение по зоне:

Наименование структурно-функциональной зоны	Состояние доступности*(к пункту 3.4 Акта обследования ОСИ)	Приложение		Рекомендации по адаптации (вид работы)**к пункту 4.1 Акта обследования ОСИ
		№ на плане	№ фото	
Санитарно-гигиенические помещения	<i>ДП-В</i>		13-16, 19, 20	Ремонт текущий: Установить дренажную решетку на полу (имеется отверстие для слива воды ни чем не закрытое). Установить поручень на дверь кабины для МГН.

* указывается: ДП-В - доступно полностью всем; ДП-И (К, О, С, Г, У) – доступно полностью избирательно (указать категории инвалидов); ДЧ-В - доступно частично всем; ДЧ-И (К, О, С, Г, У) – доступно частично избирательно (указать категории инвалидов); ДУ - доступно условно, ВНД - недоступно

**указывается один из вариантов: не нуждается; ремонт (текущий, капитальный); индивидуальное решение с ТСП; технические решения невозможны – организация альтернативной формы обслуживания

Фото № 13



Фото № 14



Фото № 15



Фото № 16



Фото № 17



Фото № 18



Фото №19

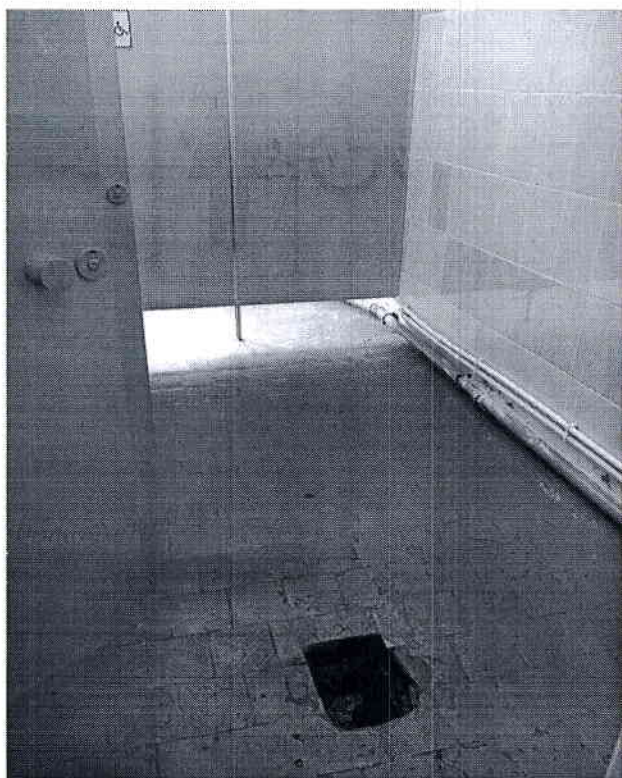


Фото №20



I Результаты обследования:

6. Системы информации на объекте **ФГБОУ ВО Ижевская ГСХА, 426069, Россия, ПФО, Удмуртская Республика, г. Ижевск, ул. Студенческая, 11**

№	Наименование функционально-планировочного элемента	Наличие элемента			Выявленные нарушения и замечания		Работы по адаптации объектов	
		есть/нет	№ на плане	№ фото	Содержание	Значимо для инвалида (категория)	Содержание	Виды работ
6.1	Визуальные средства	есть		20, 21, 22, 23		К, О, Г, С, У		
6.2	Акустические средства	есть				Г	Имеется портативная индукционная система.	
6.3	Тактильные средства	есть				С		
	Общие требования к зоне				Требуется установить мнемосхему правого крыла первого этажа, мнемосхемы всех этажей, тактильные таблички наименования всех кабинетов	К, О, Г, С, У		Текущий ремонт

II Заключение по зоне:

Наименование структурно-функциональной зоны	Состояние доступности* (к пункту 3.4 Акта обследования ОСИ)	Приложение		Рекомендации по адаптации (вид работы)** к пункту 4.1 Акта обследования ОСИ
		№ на плане	№ фото	
Системы информации	ДП-В			Требуется установить мнемосхему правого крыла первого этажа, мнемосхемы всех этажей, тактильные таблички наименования всех кабинетов.

* указывается: ДП-В - доступно полностью всем; ДП-И (К, О, С, Г, У) – доступно полностью избирательно (указать категории инвалидов); ДЧ-В - доступно частично всем; ДЧ-И (К, О, С, Г, У) – доступно частично избирательно (указать категории инвалидов); ДУ - доступно условно, ВНД - недоступно
 **указывается один из вариантов: не нуждается; ремонт (текущий, капитальный); индивидуальное решение с ТСР; технические решения невозможны – организация альтернативной формы обслуживания

Фото № 20

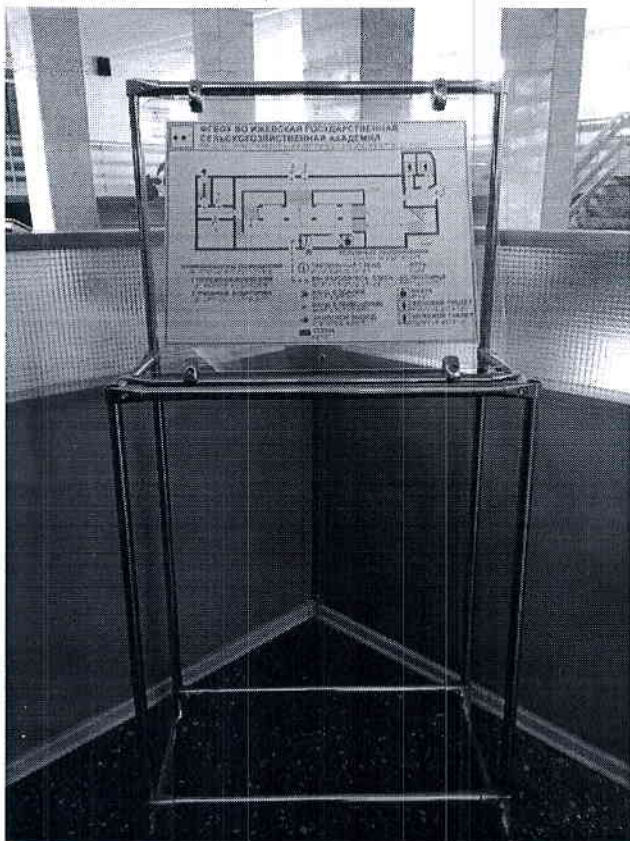


Фото № 21

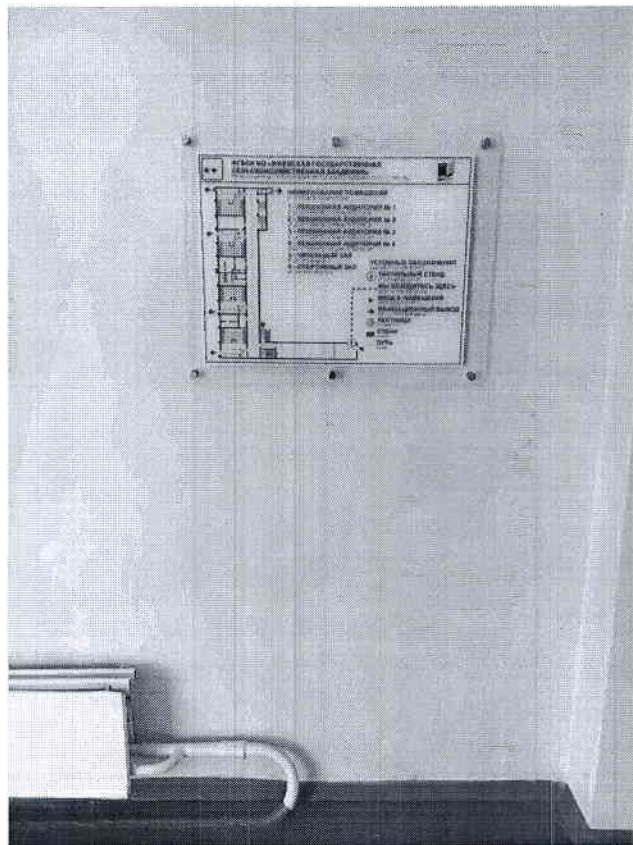


Фото № 22



Фото № 23

